



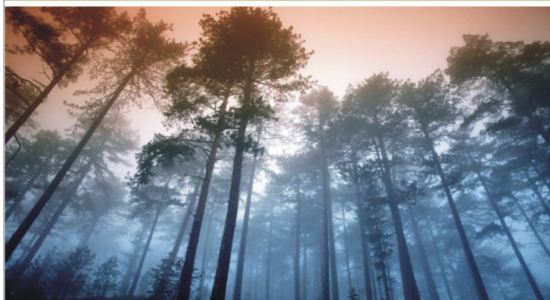
Република Србија

Министарство животне средине, рударства и просторног планирања

АГЕНЦИЈА ЗА ЗАШТИТУ ЖИВОТНЕ СРЕДИНЕ

Република Србија
Министарство животне средине, рударства и просторног планирања

ИЗВЕШТАЈ О СТАЊУ ЖИВОТНЕ СРЕДИНЕ
У РЕПУБЛИЦИ СРБИЈИ



2010



Агенција за заштиту животне средине



ПРАЋЕЊЕ АЛЕРГЕНОГ ПОЛЕНА

МИРЈАНА МИТРОВИЋ

АНА ЉУБИЧИЋ

ДАНИЈЕЛА СТАМЕНКОВИЋ

СЛАВИША МИТРОВИЋ



www.sepa.gov.rs

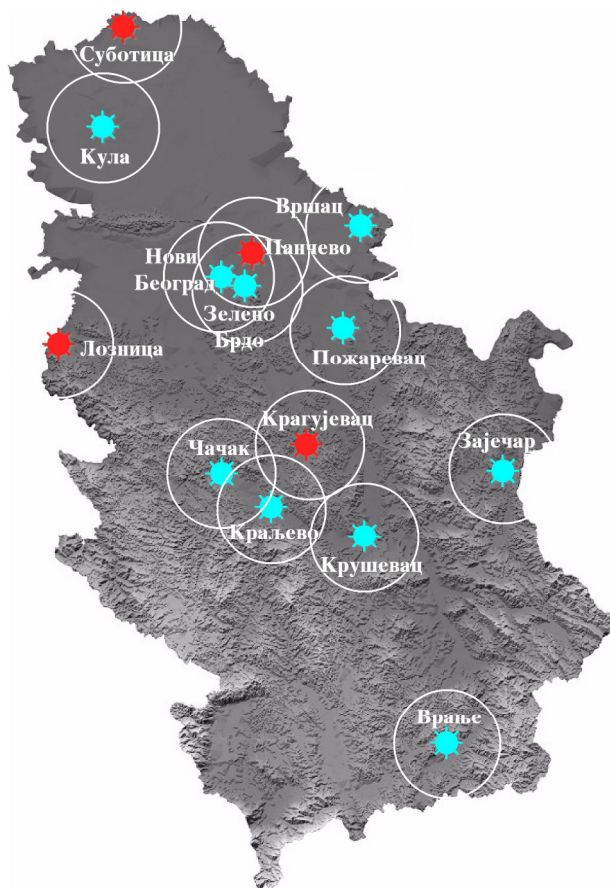


ИСТОРИЈАТ ШИРЕЊА НАЦИОНАЛНЕ МРЕЖЕ

- Све је већи број људи алергичних на полен
- За последње четири године мрежа за детекцију алергеног полена у ваздуху је проширена за 8 станица
- На нивоу *националне мреже* број повећан на 14 станица, 10 у власништву Агенције



НАЦИОНАЛНА МРЕЖА СТАНИЦА ЗА ПРАЋЕЊЕ АЛЕРГЕНОГ ПОЛЕНА



Станице
Агенције за
заштиту
животне средине



Станице које
достављају
податке
Агенцији за
заштиту
животне средине



ИНДИКАТОРИ

- Агенција је предложила **три** индикатора
 - *Индикатори* представљају бр. дана у току године с прекорачењем граничних вредности квалитета ваздуха у односу на присуство полена
 - брезе
 - трава
 - амброзије
- *најјачи алергени из сваке групе



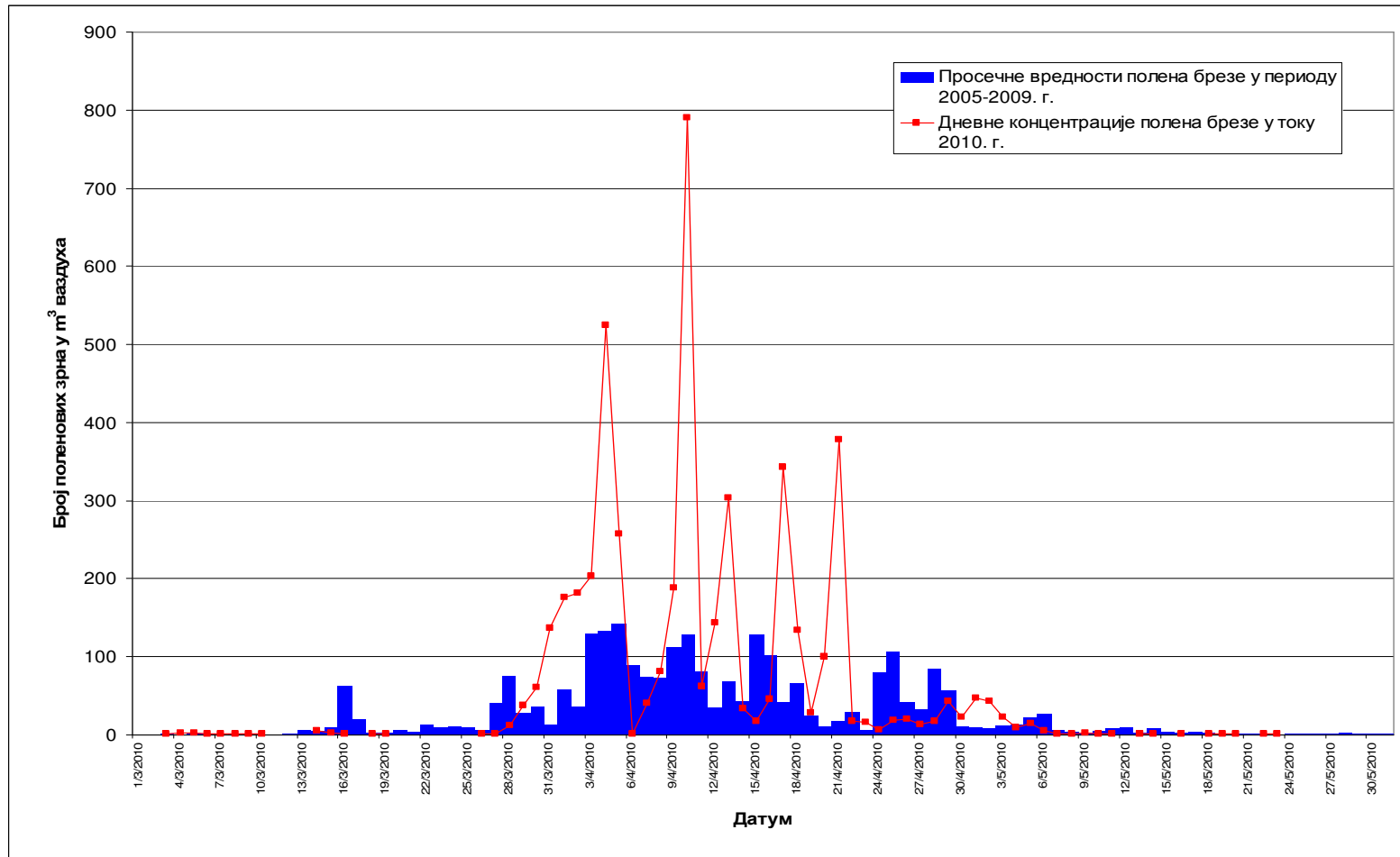
ОЗНАКА ЗА ИНДИКАТОР

| | пгвБРЕ | пгвТРА | пгвАМБ |
|------------------|--------|--------|--------|
| • Београд | 24 | 22 | 41 |
| • <u>Вршац</u> | 23 | 34 | 36 |
| • Чачак | 17 | 17 | 30 |
| • Кула | 25 | 6 | 42 |
| • <u>Врање</u> | 29 | 17 | 14 |
| • Зајечар | 15 | 14 | 25 |
| • Крушевац | 17 | 19 | 30 |
| • Крагујевац | 25 | 13 | 30 |
| • Пожаревац | 18 | 1 | 34 |
| • <u>Лозница</u> | 20 | 33 | 44 |
| • Суботица | 20 | 19 | 40 |

- **Панчево и Краљево** биће у следећем извештају
- У 2011.год. достављали су податке својој **ЛОКАЛНОЈ САМОУПРАВИ**

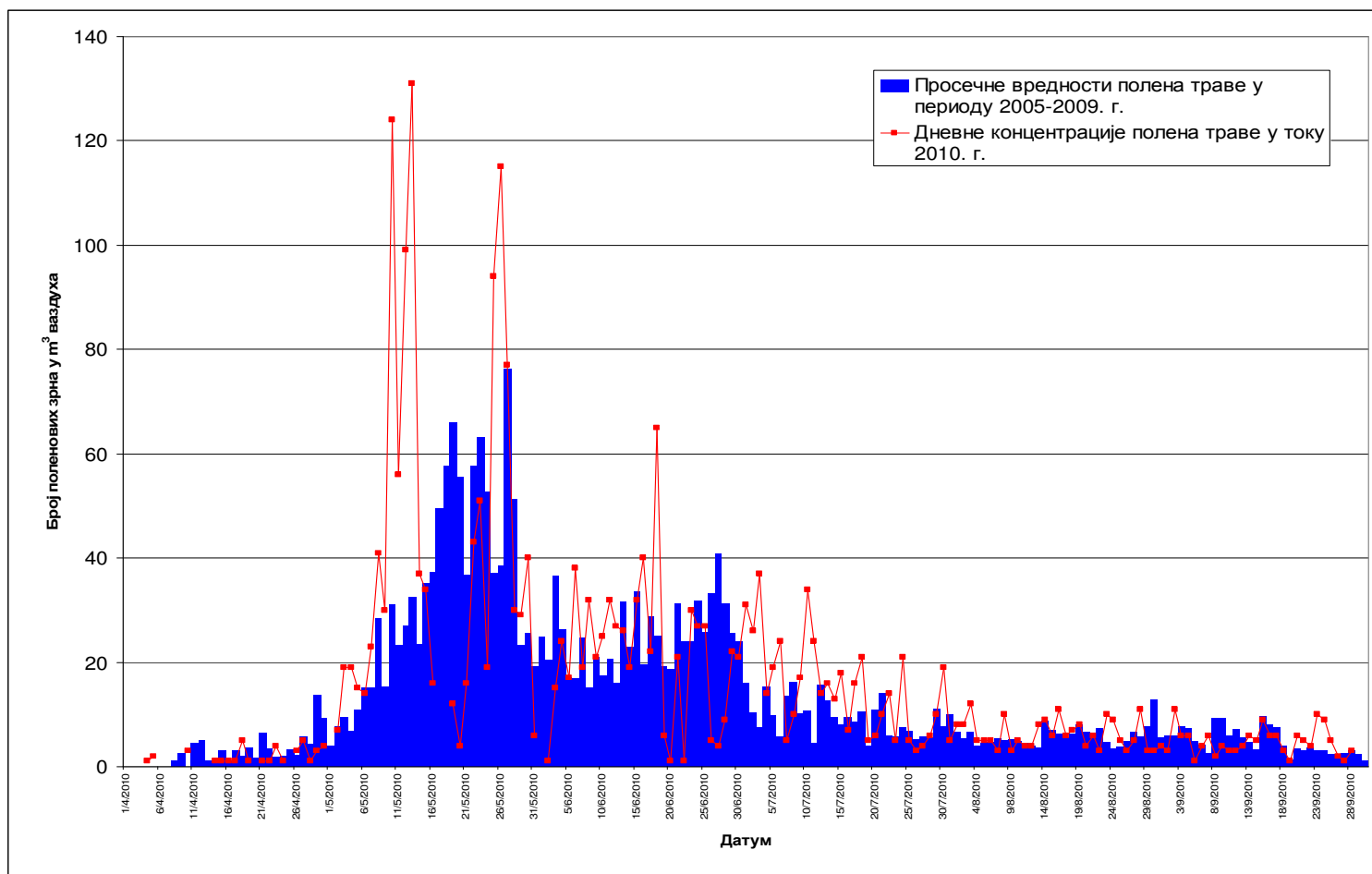


Дневна концентрација полена БРЕЗЕ (2010) у односу на просечне вредности за период 2005-2009. год.



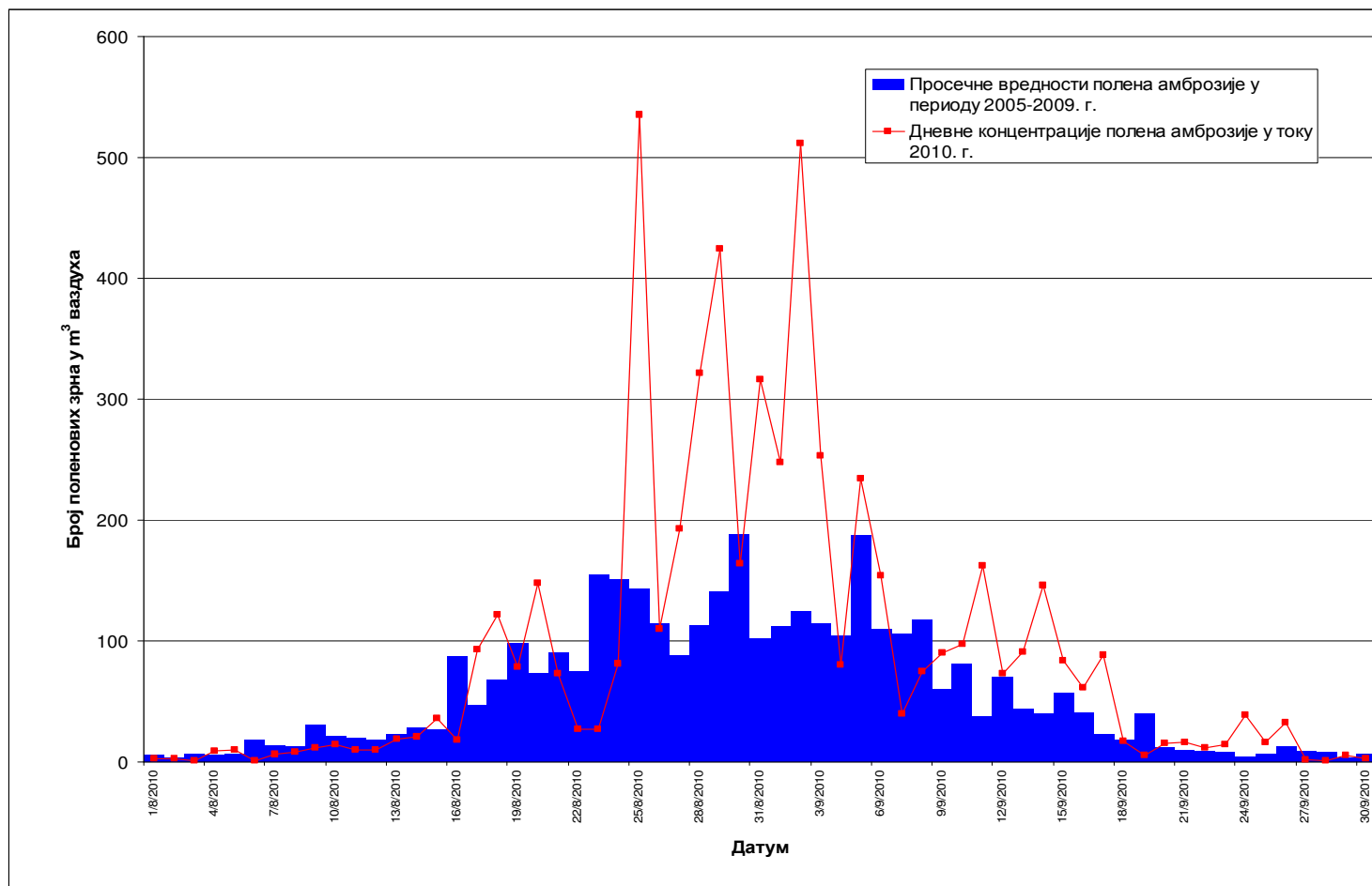


Дневна концентрација полена ТРАВЕ (2010) у односу на просечне вредности за период 2005-2009. год.

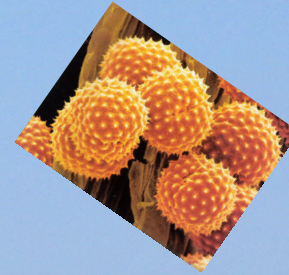




Дневна концентрација полена АМБРОЗИЈЕ (2010) у односу на просечне вредности за период 2005-2009. год.



НАЈВЕЋИ АЛЕРГЕН

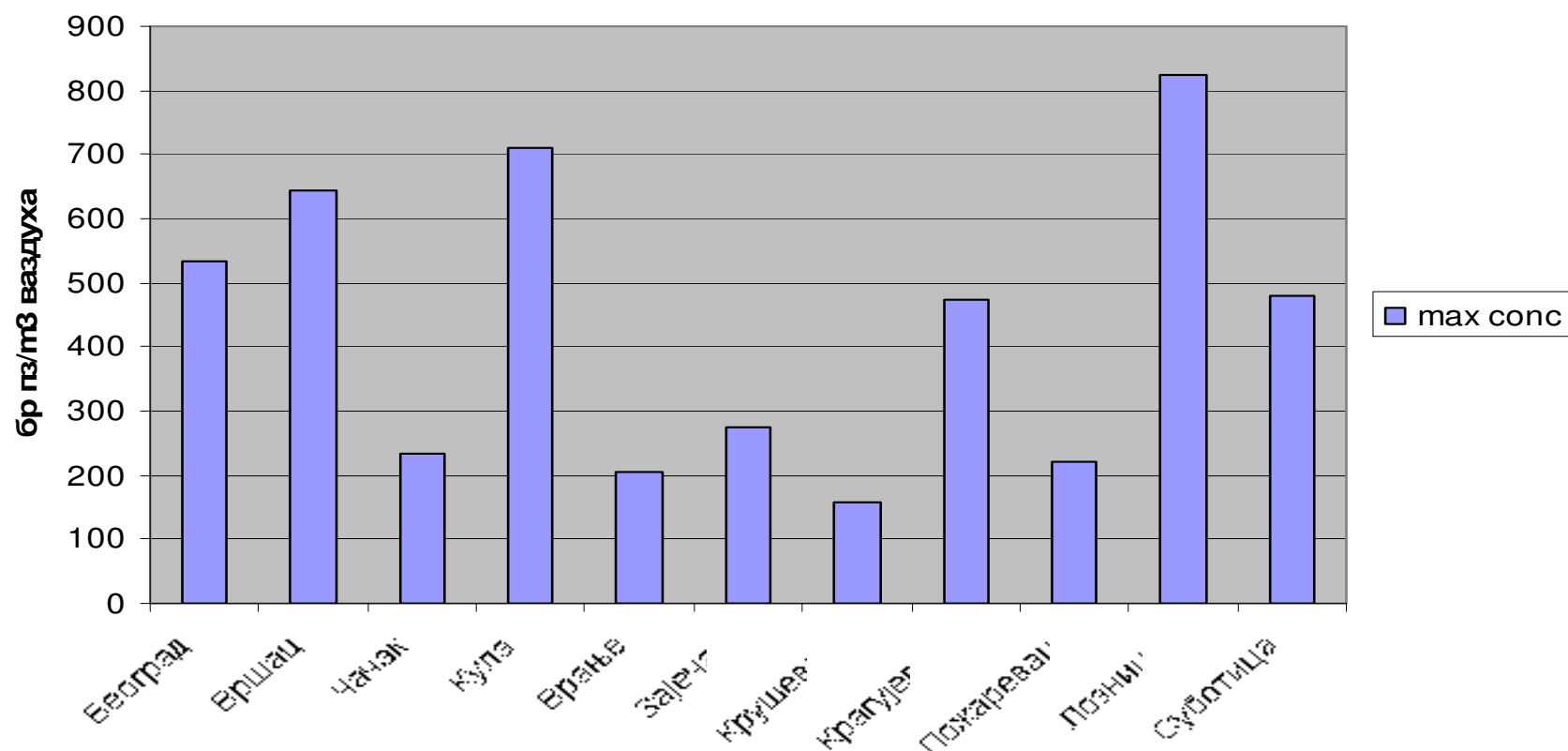






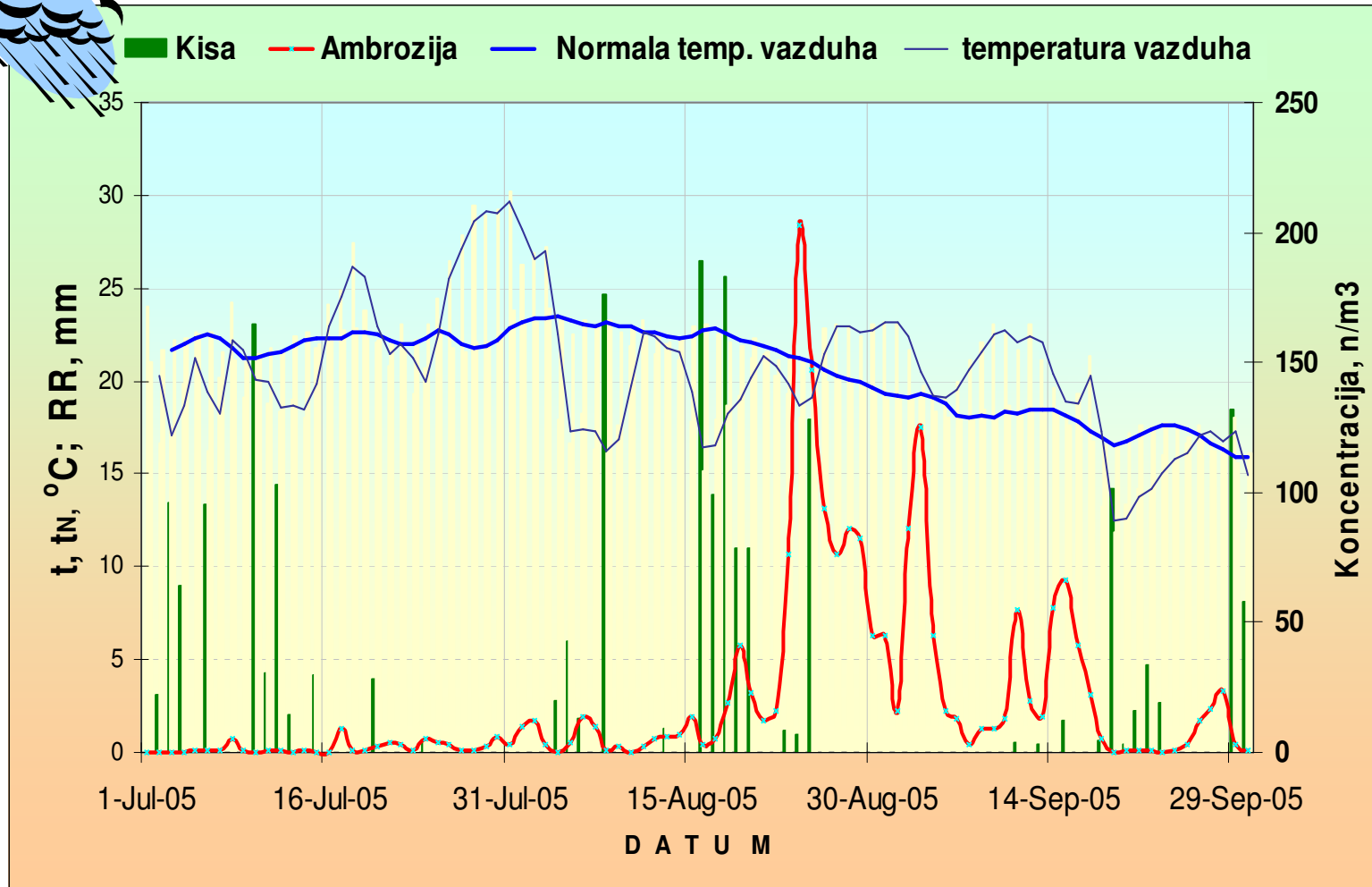
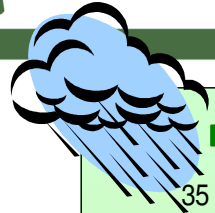
АМБРОЗИЈА ЗА СВЕ СТАНИЦЕ У МРЕЖИ

Упоредни приказ максимално постигнутих дневних концентрација поленових зрна амброзије у току 2010. године за све станице у мрежи





УТИЦАЈ МЕТЕОРОЛОШКИХ ПАРАМЕТАРА НА КОНЦЕНТРАЦИЈУ ПОЛЕНА





ШТА ДАЉЕ?

- Ширење мреже и покривање кључних тачака у Србији
- Туристички центри
- Излетишта
- Мрежа треба бити гушћа у индустријским зонама
- Овај уређај прикупља и споре гљива
- Допринос у погледу предвиђања биљних болести и прскања



ЗАКЉУЧАК

- Први пут уведено у *Закон о заштити ваздуха* праћење алергеног полена
- Први пут полен уведен као *индикатор*
- Наставак *ширења* националне мреже станица
- Сарадња са *локалним самоуправама*
- Прогноза о концентрацији алергеног полена у ваздуху на нашем сајту www.sepa.gov.rs
- Примећен тренд *смањења полена* амброзије у подручјима где се спроводе акције сузбијања



Хвала на
пажњи!